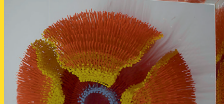
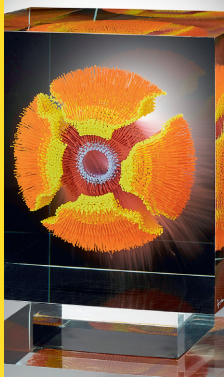


VERANSTALTUNGSKALENDER

2025



Deutsches  
Glasmalerei-Museum  
Linnich



## Ausstellungen und Veranstaltungen 2025

- 4 Vorwort
- 8 Öffnungszeiten & Führungen
- 9 **Dauerausstellung und Sammlung**
- 10 **Sonderausstellungen**
- 10 :: RAUM UND ZEIT
- 12 :: DIE ENERGIE GLÄSERNER FORMVARIATIONEN
- 14 **Veranstaltungen**
- 14 :: Konzert: VERY BRITISH! TEA TIME SERENADE
- 15 :: Klassikpodium: Kejun Chen (Klavier)
- 16 :: Klassikpodium: Yihao Mao (Klavier)
- 17 :: Konzert: Euregio Piano Award
- 18 :: Kinderkonzert: Peter und der Wolf
- 19 :: Klassikpodium: Zeming Wu (Klavier)
- 20 :: Linnicher Winterleuchten
- 21 :: Weihnachtliche Lesung mit Ulrike Kriener
- 22 :: 48. Internationaler Museumstag 2025
- 24 :: Glasmarkt für die Glasstadt Linnich
- 25 :: Tag des offenen Denkmals
- 26 :: Linnicher Kindermeile
- 27 **Kunst, Kulinarisches & Festliches**
- 27 :: Sonntagsfrühstück
- 27 :: Feierabend im Museum
- 27 :: Ihr persönliches Event
- 28 **Kunstvermittlung**
- 28 :: Workshops für Jugendliche und Erwachsene
- 37 :: Workshops für Kinder
- 43 :: Ferienkurse für Kinder
- 44 :: Kulturrucksack
- 46 :: Entdecker-Woche
- 47 :: Kinder im Museum
- 48 :: Schule & Museum: Kunstunterricht mal anders
- 50 :: Schule & Museum
- 53 **AGB**
- 56 **Förderverein**
- 59 Lage & Anfahrt

## Sponsoren und Förderer des Museums

Die Landesregierung  
Nordrhein-Westfalen



Förderverein Deutsches Glasmalerei-Museum Linnich





### **Willkommen!**

Ich freue mich, Sie in 2025 im Namen der gesamten Belegschaft des Deutschen Glasmalerei-Museums Linnich willkommen zu heißen! Tauchen Sie ein in die Welt der Glasmalerei und entdecken Sie namhafte Künstler\*innen und ihre Werke. Das Deutsche Glasmalerei-Museum bietet für viele Besucher\*innen die Möglichkeit die Glasmalerei in ihren besonderen Facetten zu erkunden.

### **Ausstellungen**

Unser Museum ist ein Spezialmuseum für Glasmalerei vom Mittelalter bis ins 21. Jahrhundert. Es präsentiert in seinen Ausstellungsräumen erlesene Exponate, welche die Entwicklung der Glasmalerei in den verschiedenen Bild- und Formensprachen abbilden. In diesem Jahr präsentieren wir zwei zeitgenössische Ausstellungen.

Am Sonntag, 6. April eröffnen wir um 11.30 Uhr eine Ausstellung mit Werken von Prof. Thomas Kessler. Der Architekt, Bildhauer, Maler und Glaskünstler Thomas Kessler präsentiert in seiner Ausstellung das Zusammenspiel von Farbe, Transparenz, Skulptur und Architektur. Ihm Rahmen der Ausstellung werden Exkursionen angeboten, welche mit der Einladung zur Vernissage bekannt gegeben werden.

Michael Behrens und Wilfried Grootens zeigen eine Auswahl ihrer Werke am Sonntag, 9. November um 11.30 Uhr. Michael

Behrens präsentiert charakteristische dynamische Formen und Strukturen sowie herausfordernde Farbkombinationen. Wilfried Grootens füllt mit seiner Glasmalerei und seinen Glaswerken transparente geometrische Räume, deren visuelle Erkundungen überraschende Formvariationen hervor bringen.

### **Veranstaltungen**

Seit einigen Jahren bietet das Deutsche Glasmalerei-Museum Linnich zahlreiche Veranstaltungen an. Dazu gehören Konzerte und Lesungen mit namhaften Künstler\*innen. In diesem Jahr freuen wir uns unter anderem auf die Schauspielerin Ulrike Kriener. Hochkarätige Konzerte warten mit klassischem und modernem Hörgenuss auf: Die Konzertreihe KLASSIKPODIUM in Kooperation mit der Konzertdirektion Koltun wird von herausragenden jungen Musikern, welche bereits zahlreiche Preise für ihr Talent erhalten haben, präsentiert.

### **Museumspädagogik**

Die Besonderheit der Glasmalerei und der herausragenden und einzigartigen Exponate des Deutschen Glasmalerei-Museums, wird durch die praktischen Durchführungen wie das Malen auf Glas, die Herstellung von Glascollagen, das Fusing, die Technik der Bleiverglasung und zahlreiche handwerkliche sowie künstlerische Methoden vermittelt.

Auch in 2025 wird das Deutsche Glasmalerei-Museum für viele Kinder, Schulklassen, Familien und Erwachsene mit Workshops und Führungen erlebnisreich in die Welt der Glasmalerei einführen.

Mit den Projekten wie dem „Kulturrucksack“, gefördert durch das Land Nordrhein-Westfalen, wie auch mit der Teilnahme an der „Entdeckerwoche“, eine Kooperation mit der VHS-Rureifel und dem Schulpsychologischen Dienst des Kreises Düren, werden die Museumspädagogen\*innen ein ansprechendes Programm für Kinder und Jugendliche anbieten.

Für alle Kinder und Jugendlichen gilt bei allen Ferienangeboten des Museums: Lebe Deine Kreativität! Du bist selber Künstler und Künstlerin! Tauche ein in die bunte Welt der Glasmalerei und entdecke Dein Museum!

### **Museumsfrühstück**

Herzlich laden wir Sie zu anregenden Gesprächen, einem leckeren Frühstück und anschließender Führung durch unser Haus ein. Genießen Sie das kulinarische Angebot, umgeben von herausragender Glaskunst in lockerer Runde! Die Möglichkeiten des Museumsfrühstücks sind in der Programmbroschüre detailliert aufgeführt.

### **Kooperationen**

Der Verein „Wir in Linnich“ e.V. führt pro Jahr von Mai bis Oktober, mit großem Engagement, die Veranstaltungsreihe „Linnicher Kultursommer“ durch. Einer der Aktionsorte ist auch das Deutsche Glasmalerei-Museum Linnich. Die Planungen zu allen Angeboten innerhalb der Stadt sind unter dieser Adresse zu finden: [www.wirinlinnich.de/arbeitsgruppen/kultur/kultursommer](http://www.wirinlinnich.de/arbeitsgruppen/kultur/kultursommer)  
Besonders freuen wir uns, dass durch die Initiative von „Wir in Linnich“ und der Stadt Linnich der Baum vor dem Museum erleuchtet wurde. Somit kann dieses wunderbare „LichtZeichen“ in jedem Advent vor dem Museum erstrahlen. Wir sind sehr dankbar darüber. Gefördert wurde die Illumination dankenswerterweise durch die Westnetz GmbH.

Ferner wurde im Advent 2021 eine weihnachtliche Begegnungsfeier „Winterleuchten“ in Kooperation mit der Stadt Linnich, dem AKV, der Schützengilde, dem Fußball-Verein Fortuna und weiteren Vereinen auf dem Museumsvorplatz initiiert, die in stimmungsvoller Atmosphäre und gut besuchtem Museum durchgeführt wurde. Im vergangenen Jahr fand dieses Begegnungsfest nun bereits zum vierten Mal statt, und auch in diesem Jahr freuen sich wieder viele Besucher und auch das Glasmalerei-Museum auf ein weihnachtliches Treffen auf dem Museumsvorplatz.

Die katholische öffentliche Bücherei St. Martinus Linnich unterstützt das Museum seit einigen Jahren. Hier sei der Leiterin Annemiek Krieger gedankt. Die Aktivitäten der Bücherei sind unter [www.buecherei-linnich.de](http://www.buecherei-linnich.de) zu finden.

Die Stadt Linnich bindet das Glasmalerei-Museum in Veranstaltungen rund um das Thema Glas ein. Somit erhält das Museum auch außerhalb seiner lichtdurchfluteten Räume die Möglichkeit, die Glaskunst vielen Menschen nahezubringen. Viele standesamtliche Trauungen finden durch die Standesbeamten der Stadt pro Jahr im besonderen Ambiente des Glasmalerei-Museums statt.

### **Dank**

Unser Dank gilt allen Besucher\*innen für ihr Interesse an der Glasmalerei und der Glaskunst sowie an den herausragenden Werken namhafter Künstler\*innen. Im regelmäßigen Dialog mit den Besucher\*innen bleibt Kunst gegenwärtig und erlebbar.

Großer Dank gilt aber auch allen Förderern, die verschiedene Präsentationen der herausragenden Kunst der Glasmalerei seit vielen Jahren ermöglichen und durch deren Unterstützung die renommierten Sammlungen an viele Gäste nicht nur zugänglich gemacht, sondern auch vermittelt werden können.

Ebenso dankt das Museum allen Kooperationspartner\*innen und Mitarbeiter\*innen herzlich für die Hilfe und den Einsatz. Besonderer Dank gilt dem Förderverein des Museums für seine vielfältige Unterstützung.

Wir freuen uns, Sie im Deutschen Glasmalerei-Museum Linnich begrüßen zu dürfen und wünschen Ihnen viele kreative Stunden, Zeit zum Verweilen, kulturellen Genuss und bereichernden Austausch!

**Mit herzlichen Grüßen**

**Luzia Schlösser und Belegschaft**

## Öffnungszeiten

Dienstags bis sonntags 11 – 17 Uhr. Das Museum ist an Feiertagen geöffnet, außer über Karneval vom 27. Februar bis einschließlich 4. März sowie über Weihnachten und Neujahr vom 15. Dezember 2025 bis einschließlich zum 1. Januar 2026.

Geöffnet am Andreasmarkt, am 1. Dezember von 10 – 17 Uhr.

## Eintritt

8 € / ermäßigt 7 € / Familienkarte 16 €

Kindergärten und Schulklassen bis zur 4. Klasse haben freien Eintritt nach Voranmeldung.

## Führungen

### Öffentliche Führungen

„Das Museum im Überblick“ – jeden 1. und 3. Sonntag im Monat um 11.30 Uhr.

Gebühr: 2 € zuzüglich Eintrittspreis (s.o.).

Größere Gruppen werden gebeten, sich vorher anzumelden. Einzelpersonen müssen sich nicht anmelden. Bitte erkundigen Sie sich einige Tage vorher telefonisch, ob die Führung stattfindet.

### Gruppenführungen auf Anfrage

Dauer: ca. 60 Minuten.

Gebühr: 45 € pro Gruppe + 7 € ermäßigter Eintritt p. P.

**Führungen sind nach Absprache auch auf Englisch oder Niederländisch möglich. English-language tours upon request. Rondleidingen zijn na afspraak ook in het Nederlands mogelijk.**

## Kartenvorverkauf

Karten zu Veranstaltungen im Deutschen Glasmalerei-Museum sind ausschließlich im Museum erhältlich. Auf Wunsch können Karten zum Vorverkaufspreis reserviert und an der Abendkasse abgeholt werden. Hierbei müssen die Karten vorab per Überweisung bezahlt werden. Karten können auch gegen eine Gebühr von 1,10 € per Post verschickt werden. Hier ist ebenfalls eine Vorabüberweisung notwendig.

**Das Museum ist barrierefrei eingerichtet.**



## Ein Überblick

Die Dauerausstellung des Deutschen Glasmalerei-Museums vermittelt anhand historischer Kopien aus dem 19. Jahrhundert einen repräsentativen Überblick über die inhaltliche und formale Entwicklung der Glasmalerei vom Mittelalter bis zur Neuzeit. Berühmte Künstler der Renaissance wie Albrecht Dürer, Hans Holbein d. Ä. und Hans Baldung Grien lieferten Vorlagen für die Glasmalerei.

### Hella De Santarossa Sprechende Lippen | 1972

28 x 78 cm, Glascollage,  
Echt-Antikglas, Probescheibe  
für die Militärrkirche,  
Düsseldorf Ellenberg,  
Dauerleihgabe

Ausführung:

Glasmalerei Wilhelm Derix

Werkstätten Kevelaer



Ein weiterer Schwerpunkt der Sammlung liegt auf der Glasmalerei des 20. und 21. Jahrhunderts. Die reichhaltige Galerie präsentiert u. a. Arbeiten von Johan Thorn Prikker, Heinrich Campendonk, Anton Wendling, Georg Meistermann, Wilhelm Teuwen, Wilhelm Buschulte, Joachim Klos, Jochem Poensgen, Ludwig Schaffrath, Johannes Schreiter, Hubert Spierling, Hermann Gottfried und Hans Lünenborg.

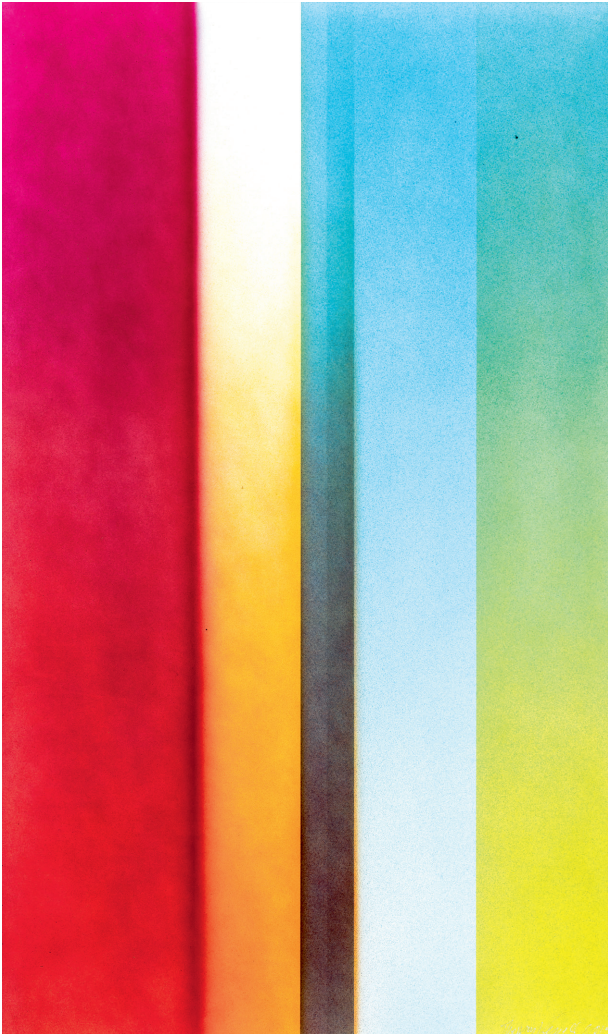
## **RAUM UND ZEIT**

### **Glasmalerei von Prof. Thomas Kessler**

**6. April – 6. Juli 2025**

Der Architekt, Bildhauer, Maler und Glaskünstler Thomas Kessler präsentiert in seiner Ausstellung das Zusammenspiel von Farbe, Skulptur und Architektur. Das Hauptthema seiner Arbeit in den verschiedenen Gattungen der Kunst bildet der Raum in seiner glasmalerischen als auch plastischen Dimension und Strenge der architektonischen Form. Gezeigt werden unter anderem Scheiben und Entwürfe seiner jüngsten Projekte. Dazu gehören Werke für das Aachener Polizeipräsidium, die herausragenden Glasarbeiten des Kolumbariums in Siegen, die Werke für die Bonifatius Kirche in Winterberg-Elkeringhausen, für das Uniklinikum Düsseldorf, für die Fabrikhalle Sattler und die Franz Boehm Skulptur in Monheim. Auch der Aspekt „Woher kommt das Glas?“ wird unter Berücksichtigung seiner Arbeiten und Recherchen im Zisterzienserabtei-Stift Heiligenkreuz, Wien dokumentiert. Für alle Interessierten sind Exkursionen geplant, welche mit der Einladung zur Vernissage bekannt gegeben werden. Die Ausstellung wird bis zum 6. Juli 2025 zu sehen sein.

**Eröffnung: Sonntag, 6. April um 11.30 Uhr**



**Thomas Kessler | Probescheiben Polizeipräsidium Aachen |  
2015**

60 x 100 cm, Schmelzfarbe gespritzt auf Floatglas  
Ausführung: Glasmalerei Peters Studios, Paderborn  
Dauerleihgabe an die Stiftung Deutsches  
Glasmalerei-Museum Linnich

## DIE ENERGIE GLÄSERNER FORMVARIATIONEN

### Eine Ausstellung mit Werken von Michael Behrens und Wilfried Grootens

9. November 2025 – 1. März 2026

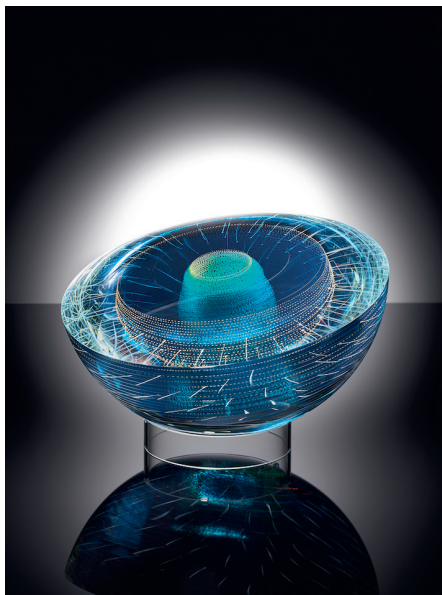
Die Künstler Michael Behrens und Wilfried Grootens zeigen eine erlesene Auswahl Ihrer Glaswerke. Michael Behrens präsentiert charakteristische dynamische Formen und Strukturen sowie herausfordernde Farbkombinationen. Seine Werke erhalten internationale Aufmerksamkeit. Behrens' Vision war und ist es, „Objekte zu schaffen, in denen die Energie der Natur sichtbar und spürbar ist.“ In diesem Sinne hat er bis heute fünf bildhauerische Werkreihen geschaffen: Underwater, Seaforms, Landscapes, Phoenix und Evolution. Die Werkreihe Landscapes soll ein Schwerpunkt in der Ausstellung bilden. Seine Glaswerke leben von einer großen Dichte, Mehrdimensionalität und gleichzeitigen Dynamik in der Formensprache.

Wilfried Grootens füllt mit seiner Glasmalerei und seinen Glaswerken transparente geometrische Räume, deren visuelle Erkundungen überraschende Formvariationen hervorbringen. Unterschiedliche Blickwinkel auf scheinbar sphärisch schwebende, aus linearen Pinselstrichen und Punkten aufgebaute Formen, erschließen dem Betrachter neue Perspektiven innerhalb des Objektraumes. Die Ausstellung wird bis zum 1. März 2026 zu sehen sein.

**Eröffnung: Sonntag, 9. November um 11.30 Uhr**



**Wilfried Grootens |**  
**Transmutation, Still 1 | 2021**  
lackiert, geklebt, poliert,  
Floatglas, 22 x 22 x 22 cm  
Ausführung: Atelier  
Wilfried Grootens



**Wilfried Grootens | Closed Vessel 13 | 2023**

38 x 20 cm, lackiert, geklebt, poliert, Floatglas

Ausführung: Atelier Wilfried Grootens



**Michael Behrens | Landscape | 2024**

90 x 90 x 4 cm

Schmelzung von optischem Glas auf strukturiertem Untergrund,  
Satelliten-Aufnahmen, Negativrelief versilbert, Sandstrahlung,  
Colorierung.

Ausführung: Atelier Michael Behrens



## „VERY BRITISH!“

### TEA TIME SERENADE

#### Englische Chor- und Instrumentalmusik

Samstag, 29. März, 17 Uhr

Der Cornelius-Burgh-Chor, Erkelenz unter der Leitung von Reinhold Richter präsentiert mit diesem Konzert „Very British!“ englische Chormusik. Am Flügel begleitet das Konzert Klaus Gunkel. Es erklingt wunderbare englische Chormusik von Thomas Morley, John Dowland, Henry Purcell, Georg Friedrich Händel, Charles Villiers Stanford, Edward Elgar ebenso wie zeitgenössische Kompositionen von John Rutter und John Tavener.

Ergänzt wird das Programm durch die Mitwirkung des Mönchengladbacher Ensembles „FagottIdee“ mit Originalliteratur und exklusiven Bearbeitungen von Kompositionen englischer Komponisten für diese ungewöhnliche Besetzung.

Ausführende:

Cornelius-Burgh-Chor des Heimatvereins der Erkelenzer Lande e.V.

Klaus Gunkel, Klavier

Ensemble „FagottIdee“, Mönchengladbach

Gesamtleitung: Reinhold Richter

#### Vorverkauf:

Erw. 15 €

Erm. 13 €

Hörplatz/

Treppenplatz:

11 €

#### Abendkasse:

Erw. 17 €

Erm. 15 €

Hörplatz/

Treppenplatz:

11 €

Einlass: 16.30 Uhr

## KLASSIKPODIUM

### Kejun Chen (Klavier) – Junge Künstler im Deutschen Glasmalerei-Museum Sonntag, 27. April, 11.30 Uhr

Der Pianist Kejun Chen spielt Werke von Franz Liszt, Ludwig van Beethoven und Sergei Prokofiev.

Seit er im Alter von fünf Jahren mit dem Klavierunterricht begann, wurde Kejun Chen schon in seinen frühesten Jahren in der Musikwelt für seine Leistungen ausgezeichnet. Bis zu seinem 10. Lebensjahr wurde er zum begabtesten Nachwuchsmusiker Kanadas gekürt.

Mit seinen aufeinanderfolgenden ersten Plätzen bei renommierten internationalen Wettbewerben hat der heute 18-Jährige große Anerkennung gefunden, darunter der erste Preis bei der Arthur Rubinstein Piano Master Competition in Tel Aviv, Israel (März 2023), der erste Preis beim Concours de Genève (November 2022), der erste Preis beim Internationalen Franz-Liszt-Klavierwettbewerb in Budapest, Ungarn (September 2021), der erste Preis beim Hilton Head International Piano Competition in Hilton Head, USA (März 2020) und der erste Preis beim International Piano-e-Competition in Minneapolis, USA (Juli 2019).

Zusätzlich zu seinen durchweg gut aufgenommenen Auftritten in einigen der renommiertesten Konzertsälen der Welt – einschließlich der Carnegie Hall in New York – konzertiert Chen weltweit. Seit Oktober 2023 studiert Kejun Chen derzeit an der Hochschule für Musik, Theater und Medien Hannover bei Professor Arie Vardi. Zuvor studierte er privat in Calgary bei Professor Marilyn Engle und Colleen Athparia.



**Vorverkauf:**

**Erw. 15 €**

**Tageskasse:**

**Erw. 17 €**

**Einlass: 11 Uhr**



## KLASSIKPODIUM

**Yihao Mao (Klavier) – Junge Künstler  
im Deutschen Glasmalerei-Museum  
Sonntag, 22. Juni, 11.30 Uhr**

Der Pianist Yihao Mao spielt unter anderem Werke von Friedrich Chopin. Yihao Mao wurde 2000 in der chinesischen Provinz Zhejiang geboren.

Seine musikalische Ausbildung begann am Shanghai Conservatory of Music. Es folgte 2018 ein Studium an der Hochschule für Musik und Theater München bei Prof. Michael Schäfer. Derzeit studiert er bei Xin Wang, der künstlerischen Leiterin des Euregio Piano Award in Deutschland. Weitere musikalische Impulse erhielt er bei Bernd Goetzke, Rena Shereshevskaya und Antti Siirala. Er ist Preisträger zahlreicher internationaler Klavierwettbewerbe. Im Oktober 2024 gewann er den ersten Preis beim 28. International Piano Preis „Stefano Marriza“ und konzertiert seitdem in ganz Europa als Solist und Kammermusiker.

**Vorverkauf:**

**Erw. 15 €**

**Tageskasse:**

**Erw. 17 €**

**Einlass: 11 Uhr**

Die Veranstaltung ist eine Kooperation zwischen dem Deutschen Glasmalerei-Museum und dem Verein „Wir in Linnich“. Die Veranstalter heißen Sie herzlich willkommen.





## **EUREGIO PIANO AWARD**

### **Klaviere in den Häusern der Region**

**Samstag, 2. August, 17 Uhr**

Der Euregio Piano Award gastiert in Kooperation mit dem Glasmalerei-Museum Linnich mit einem Sonderkonzert am 2. August in Linnich.

*Musik ist das Herz unserer Gesellschaft!* Unter diesem Motto reisen die diesjährigen Teilnehmer am 2. August in die Häuser unserer Region und geben private und öffentliche Konzerte.

Klavierfreunde können sich auf Teilnehmer des diesjährigen Klavierwettbewerbs freuen, die ihr internationales Niveau noch einmal öffentlich präsentieren. Auf dem Programm steht neben einer klassischen Sonate von W. A. Mozart, J. Haydn oder L. van Beethoven ein breit gefächertes Programm von J. S. Bach bis S. Rachmaninow. Der Eintritt zu allen Konzerten ist frei, um eine Spende zur Unterstützung des Klaviersommers wird gebeten.

Die Veranstaltung ist eine Kooperation zwischen dem Deutschen Glasmalerei-Museum und dem Verein „Wir in Linnich“. Die Veranstalter heißen Sie herzlich willkommen.

**Eintritt frei,  
Spende erbeten**

**Einlass: 16.30 Uhr**



**„PETER UND DER WOLF“**  
**Musikmärchen von Sergei Prokofjew**  
**Sonntag, 14. September, 11.30 Uhr**



Das Museum präsentiert ein Konzert für Kinder ab 5 Jahren und ihre Familien. „Peter und der Wolf“ ist ein Klassiker für kleine Musikfans.

Früh am Morgen öffnet Peter die Gartenpforte und geht auf die große Wiese. Doch sein Großvater schimpft, weil er die Gartenpforte offen gelassen hat. ‚Das ist gefährlich. Wenn nun der Wolf aus dem Wald kommt, was dann?‘ Doch Peter hat keine Angst. Gemeinsam mit seinen Freunden, dem kleinen Vogel, der Katze und der Ente, nimmt der Junge es allemal mit dem Wolf auf! Eine musikalische Reise zum Hören und Mitmachen.

**Eintritt frei,**  
**Spende erbeten**

**Einlass: 11 Uhr**

Die Veranstaltung ist eine Kooperation zwischen dem Deutschen Glasmalerei-Museum, dem Verein „Wir in Linnich“ und der Eifel Musicale. Die Veranstalter heißen Sie herzlich willkommen.



## KLASSIKPODIUM

**Zeming Wu (Klavier) – Junge Künstler  
im Deutschen Glasmalerei-Museum  
Sonntag, 23. November, 11.30 Uhr**

Der Pianist Zeming Wu spielt Werke von Franz Liszt. Zeming Wu kommt aus Lissabon. Trotz seines jungen Alters von 12 Jahren kann er schon eine rege Konzerttätigkeit in ganz Europa und Asien aufweisen. So gastierte er in zahlreichen internationalen Musikfestivals wie Eifel Musicale, Palaisommer Dresden, Musikfestival Deia und trat mit Staatsorchestern auf. Er wird seit 4 Jahren von Florian Koltun und der chinesischen Pianistin Xin Wang betreut.

Seinen internationalen Durchbruch gelang ihm 2024 als Preisträger des Internationalen Chopin-Wettbewerbs für junge Pianisten in Polen. Darüber hinaus ist er mehrfacher Preisträger zahlreicher internationaler Klavierwettbewerbe in Portugal, Deutschland, den Niederlanden und England. Öffentliche Auftritte in Lissabon wurden von der Presse hoch gelobt und sein Debüt beim Palais Sommer in Dresden 2022 feierten 2000 Besucher. Neben seiner musikalischen Tätigkeit spielt er leidenschaftlich Fußball und Golf.

**Vorverkauf:**

**Erw. 15 €**

**Tageskasse:**

**Erw. 17 €**

**Einlass: 11 Uhr**

## Kleiner Weihnachtsmarkt am Glasmalerei-Museum

Winterleuchten am Glasmalerei-Museum  
Samstag, 13. Dezember, 16 Uhr



Im Dezember wird es rund um den Lichterbaum am Deutschen Glasmalerei-Museum wieder weihnachtlich. Zusammen mit dem Museum organisieren Linnicher Vereine, unterstützt durch die Stadt Linnich, bereits zum 5. Mal einen kleinen Weihnachtsmarkt.



In stimmungsvoller Atmosphäre sind in den drei Holzbuden am Samstag ab 16 Uhr allerlei Leckereien zu erhalten. So wird es Glühwein und Kaltgetränke, heiße Würstchen, leckere Waffeln und Kaffee geben. Zur gleichen Zeit findet im Glasmalerei-Museum ein ganz besonderes Programm für Familien statt: Die Kinder können beim kreativen Bastelangebot Weihnachtliches mit Glas gestalten. Natürlich kann auch die aktuelle Ausstellung

**Weihnachtsmarkt-  
besuch und  
Eintritt Museum  
ab 16 Uhr frei**

besichtigt werden. Für weihnachtliche Stimmung wird mit Live-Musik gesorgt.

Die Vereine sowie die Stadt Linnich und das Deutsche Glasmalerei-Museum freuen sich über Ihren Besuch.

## „Oh du fröhliche“ Eine Lesung mit Ulrike Kriener

**Sonntag, 14. Dezember, 20 Uhr**

Die bekannte und renommierte Schauspielerin Ulrike Kriener präsentiert mit dem passenden Titel „Oh du fröhliche“ eine humorvolle und tiefgründige Lesung und stimmt damit in das bevorstehende Weihnachtsfest ein.

Ulrike Kriener ist aus vielen Spielfilmen und Fernsehserien, wie aus der Kriminalserie „Kommissarin Lucas“, bekannt. Sie ist ausgezeichnet mit dem Adolf-Grimme-Preis, dem Deutschen Fernsehpreis, dem Bayerischen und Hessischen Fernsehpreis sowie dem Deutschen Schauspielpreis. Außerdem ist sie Trägerin des Bayerischen Verdienstordens.



Seit 2019 gibt es sie, die besondere Jahresabschlussveranstaltung. Suzanne von Borsody, Nina Hoger, Ulla van Daelen, Jürgen B. Hausmann und Ulli Potowski, Christine Westermann sowie Angelika Hartung und Robert Atzorn begeisterten das Publikum und läuteten die Weihnachtszeit ein. Deshalb sollte man sich den 14. Dezember unbedingt vormerken, wenn erneut literarisch in die festliche Zeit eingeführt wird.

Die Veranstaltung ist eine Kooperation zwischen dem Förderverein und dem Glasmalerei-Museum. Beide heißen Sie herzlich willkommen. Es werden Erfrischungen gereicht.

**Vorverkauf:**

**Erw. 29 €**

**Erm. 27 €**

**Abendkasse:**

**Erw. 31 €**

**Erm. 29 €**

**Einlass: 19.30 Uhr**



## 48. Internationaler Museumstag

Sonntag, 18. Mai

„Museen für Bildung und Forschung“

Der internationale Museumstag am Sonntag, 18. Mai 2025, beginnt um 11 Uhr mit freiem Eintritt ins Deutsche Glasmalerei-Museum.



Kostenlose Führungen durch die ständige Sammlung und die aktuelle Sonderausstellung werden zu folgenden Zeiten angeboten: 11 Uhr, 11.30 Uhr und 15 Uhr

Auf dem Vorplatz des Museums findet von 11 bis 17 Uhr der Glasmarkt für die Glasstadt Linnich statt (siehe S. 24).



Ab 13.30 Uhr können die Besucher in der Werkstatt bei der Anfertigung einer Replik eines Fensters aus dem 15. Jahrhundert dabei sein.

Herzlich willkommen in der lebendigen Welt der Glas-Traditionen!

Von 14 bis 16 Uhr ist eine Unterma- lung mit Live- Musik auf dem Vorplatz geplant.

Museumpädagogin Britta Engelhardt bietet von 14 bis 16 Uhr einen Gestaltungsworkshop für Jute- taschen an. Kinder, Jugendliche und Erwachsene können hier mit Stoffmalstiften, Fashionspray, Schablonen und Stempeln eine Tasche individuell gestalten. Mit bunten Glasperlen können anschlie- ßend ganz besondere Effekte erzielt werden.



**Die Fahrt mit der Rurtalbahn zu/ab der Endhal- testelle „Linnich-SIG Combibloc“ ist an diesem Tag kostenfrei.**

## Glasmarkt für die Glasstadt Linnich

**Samstag, 17. Mai, 11-17 Uhr**

**Sonntag, 18. Mai, 11-17 Uhr**



Mit dem Glasmalerei-Museum hat die Stadt Linnich ein weit über die Landesgrenzen hinaus bekanntes und renommiertes Museum, welches das einzige seiner Art in Deutschland ist. Die Stadt Linnich, welche ihr Profil als „Glas-Stadt“ schärfen möchte, verweist mit ihrem touristischen Konzept auf die lange Tradition des Glases in der Stadt.

In Kooperation zwischen der Stadt Linnich und dem Glasmalerei-Museum Linnich findet am Samstag, 17. Mai und Sonntag, 18. Mai 2025 in der Zeit von 11 – 17 Uhr, bereits der 3. Glasmarkt vor dem Museum statt. Glaskunst und gläsernes Kunsthandwerk werden von den Künstlern und Kunsthandwerkern in ihren Zelten präsentiert, die rund um das Glasmalerei-Museum aufgebaut sein werden.

Die Besucher können an beiden Tagen durch die lichtdurchfluteten Ebenen des Museums schlendern und die vielen Exponate bewundern oder eine Tasse Kaffee und ein Stück Kuchen genießen. Am Sonntag, 18. Mai feiert das Museum außerdem den Internationalen Museumstag mit besonderem Programm (siehe S. 22 und 23).

Weitere Informationen erhalten Sie bei der Stadt Linnich, Frau Eschweiler, Tel. 02462/9908-101 oder [peschweiler@linnich.de](mailto:peschweiler@linnich.de)

**Glasmarktbesuch**

**Eintritt frei**

**Samstag, 17. Mai**

**Eintritt**

**ermäßigt 3 €**

**Sonntag, 18. Mai**

**Eintritt zum**

**Internat.**

**Museumstag frei**

# GLASMART

## 17.-18. Mai 2025

11 - 17 Uhr

Glaskunst und Kunsthandwerk



Vorführungen und Workshops

Glasmalerei-Museum Linnich  
Rurstr. 9-11, 52441 Linnich



Veranstalter:  
Stadt Linnich  
Glasmalerei-Museum Linnich





## Tag des offenen Denkmals 2025

Sonntag, 14. September

„Wert-voll: unbezahlbar  
oder unersetzlich?“

Am 14. September 2025 findet unter dem Motto „Wahr-Zeichen. Zeitzeugen der Geschichte“ bundesweit der nächste Tag des offenen Denkmals statt. Tausende historische Gebäude öffnen Türen und Tore für interessierte Besucher, so auch ab 11 Uhr das Deutsche Glasmalerei-Museum Linnich.

Bundesweit koordiniert durch die



DEUTSCHE STIFTUNG  
DENKMALSCHUTZ



Das Museum ist seit 1997 in einer kurfürstlichen Getreidemühle aus dem 17. Jahrhundert untergebracht, die zu einer modernen lichtdurchfluteten Architektur umgebaut wurde. Der Tag des offenen Denkmals ist ein guter Anlass, das Deutsche Glasmalerei-Museum Linnich, das zudem landesweit einzige Museum für Flachglasmalerei, in seiner heutigen Form zu besichtigen.

Um 11.30 Uhr findet das Kinderkonzert statt (siehe S. 18). Für alle Interessierten wird um 14.30 Uhr eine Führung angeboten.

**Eintritt und  
Führung sind am  
Tag des offenen  
Denkmals  
kostenfrei!**

## Programm zur Linnicher Kindermeile

**Sonntag, 21. September, 11 bis 16 Uhr**

Das Deutsche Glasmalerei-Museum bietet anlässlich der Linnicher Kindermeile am Sonntag, 15. September von 11 bis 17 Uhr ein buntes Bastelangebot für Familien an. Thema sind „Elfen und Kobolde“, die mit Glas, Farben und Papier zum Leben erweckt werden.

Kommt zahlreich herbei und lasst lustige Elfen und fröhliche Kobolde tanzen. Wir freuen uns besonders, wenn ihr als Elfen und Kobolde verkleidet zu uns kommt. Wer möchte, bekommt einen kleinen Glücksbringer auf das Gesicht geschminkt.

Standort: An der Kultur- und Begegnungsstätte am Place de Lesquin in Linnich.

Über eine kleine Spende freuen wir uns.



### Sonntagsfrühstück (jeweils 10 Uhr)

Frühstücken Sie doch einmal sonntags im Museum! Verwöhnen Sie Ihren Gaumen im Museum! In der Cafeteria erwartet Sie ein leckeres Frühstück. Anschließend werden Sie fachkundig durch unsere aktuellen Ausstellungen geführt.

**Gebühr: 23 € pro Person für Eintritt, Frühstück und Führung. Kinder bis zwei Jahre zahlen nichts, Kinder bis zehn Jahre zahlen den halben Preis.**

30. März

29. Juni

28. September

7. Dezember

(Weihnachtsfrühstück)

### Gut gelaunt in den Feierabend – Abendführung mit Sekt oder Selters

Möchten Sie nach der Arbeit noch etwas Kultur genießen? Vielleicht sogar zusammen mit Ihren Kollegen und Kolleginnen? Dann kommen Sie zu uns ins Museum. Zur Begrüßung gibt es wahlweise ein Glas Sekt/Bier oder Softdrink und Snacks.

**Gebühr: 12 € pro Person (Alkoholabgabe ab 18 Jahren)**



18 – 19.30 Uhr

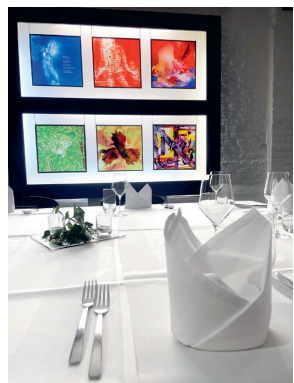
Gruppen ab

12 Personen

auf Anfrage.

### Ihr persönliches Event

Sie sind herzlich willkommen im Deutschen Glasmalerei-Museum! Betriebsausflug, Firmenfest, Tagung, Erstkommunionfeier, Firmung, Konfirmation, Junggesellen\*innenabschied, Trauung und Sektempfang, Geburtstagsfeier, Kaffee und Kuchen, gerne kombiniert mit einer Führung oder einem Workshop, können von Ihnen gebucht werden. Herzlich willkommen sind Sie auch bei der Buchung eines Trauerkaffees.



Bei allen Workshops wird um Anmeldung gebeten.

Telefon: 02462-99170 oder per E-Mail an:

info@glasmalerei-museum.de

Es wird empfohlen (insbesondere bei den Workshops für Kinder), Kleidung zu tragen, die auch schmutzig werden darf. Bitte denken Sie daran ein Transportbehältnis (z.B. Karton) für die angefertigte Arbeit mitzubringen.

Gesonderte Abholtermine zum Empfang der fertigen Glasarbeiten werden mit den Teilnehmerinnen und Teilnehmern im Kurs vereinbart (z.B. in den Workshops zur Glasverschmelzung).

Samstag/Sonntag,

22./23. Februar

2-tägig

je 11 – 17 Uhr

### **Bleiverglasung mit Achatscheiben, Prismen und Nuggets**

An diesem Wochenende stellen wir ein Glasbild (max. DIN A3) in der Technik der Bleiverglasung her. Zur Gestaltung stehen Echtantikglas sowie Achatscheiben, Prismen, Nuggets und Bleiplatten zur Verfügung. Der Kurs richtet sich sowohl an Anfänger als auch an Fortgeschrittene.

**Leitung:** Karin Uhlenbruck

**Gebühr:** 100 € für 2-Tages-Kurs (zzgl. ab 40 € Material, je nach Verbrauch)



### Dekoratives in der Kupferfolientechnik für Heim und Garten

In diesem Workshop können Sie in der Kupferfolientechnik ein kleines Fensterbild oder einen Gartenstecker herstellen. Sie erlernen das Schneiden des Glases, das Ummanteln mit der Kupferfolie und letztlich das Verlöten der einzelnen Glasstücke zu einem Objekt. Motive für Fensterbilder im abstrakten Design und Vorlagen für Gartenstecker bringt die Kursleiterin mit. Bei speziellen Wünschen bezüglich des Objektes oder der Glasauswahl können Sie sich gerne mit der Kursleitung in Verbindung setzen.

**Leitung: Marlene Schmitz, Tel. 02461/58025**

**Gebühr: 35 € (zzgl. ab 15 € Material, je nach Verbrauch)**

**Samstag,**

**8. März**

**13 – 17 Uhr**



### Auf den Spuren von Gerhard Richter

Lass Dich von Gerhard Richters berühmten Kölner Domfenster inspirieren und gestalte in diesem Workshop Dein ganz persönliches Kunstwerk auf einer transparenten Glasscheibe mit Spiegelfliese und bunten Glasstücken. Ob für zu Hause oder als außergewöhnliches Geschenk – Dein Kunstwerk wird garantiert ein Hingucker!

**Leitung: Ursula Rings**

**Gebühr: 35 € (inkl. Material)**

**Sonntag,**

**9. März**

**10 – 13 Uhr**



**Sonntag,**

**15. März**

**10 – 13 Uhr**



### **Glasverschmelzung – Farbträume aus Glas**

Die Fusing- oder Glasverschmelzungstechnik ist eine ganz besondere Technik, bei der Sie wunderschöne Glasobjekte herstellen können. Lassen Sie sich von den unterschiedlichen Farben und Möglichkeiten der Zusammenstellung inspirieren: Verschiedene Bilder und Objekte können hergestellt werden, indem wir einfach Glas auf Glas legen und damit Berührungspunkte schaffen. Im Brennofen wird das Glas mit 830 °C gebrannt und so miteinander verschmolzen. Sofern vorhanden, bitte mitbringen: wasserlöslicher Filzstift, Glasschneider.

**Leitung: Dorothea Gerards**

**Gebühr: 26 € (zzgl. 60 € pro 1 kg Glas)**

**Einzeltermine**

**Samstag,**

**22. März**

**Samstag ,**

**8. November**

**je 11 – 17 Uhr**



### **Abstraktes Fensterbild in Kupferfolientechnik – Ein Eyecatcher zu jeder Jahreszeit**

In diesem Workshop stellen wir ein abstraktes Fensterbild her. Sie erlernen das Glasschneiden und das Ummanteln des Glases mit Kupferfolie und letztlich das Verlöten der Glasteile. Ob Sie Ton in Ton arbeiten, verschiedene Glasfarben kombinieren oder Facetten oder auch Achate verwenden, können Sie selbst entscheiden.

Die Kursleiterin bringt verschiedene Entwürfe mit. Bei speziellen Wünschen bezüglich der Glasauswahl sollte man sich zuvor mit ihr in Verbindung setzen. Bitte einen wasserfesten dünnen Folienschreiber und eine Schere mitbringen. Material wird gesondert abgerechnet.

**Leitung: Marlene Schmitz, Tel. 02461-58025**

**Gebühr: 46 € (zzgl. ab 25 € Material, je nach Verbrauch)**

**Alles im Rahmen!**

Fantasievolle Glasbilder gestalten auf einem mit Stoff bespannten Stickrahmen für Jugendliche und Erwachsene. Nachdem wir in der ersten Phase individuelle Entwürfe überlegen, werden diese danach mit wunderschön farbigen Glasstücken in ein Glasbild umgesetzt.

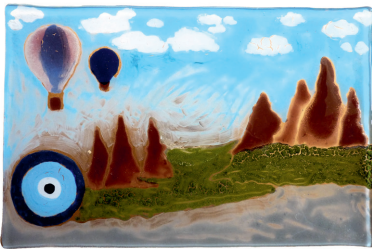
**Leitung: Ursula Rings**

**Gebühr: 26 € (inkl. Material)**

**Samstag,**

**5. April**

**10 – 13 Uhr**

**Glasverschmelzung – Glas und Farbe**

Sie erhalten eine fachkundige Einführung in die älteste und zugleich jüngste aller Glastechniken: Glasverschmelzung (Glas-Fusing). Sie können z. B. eine Glasschale oder ein Fensterbild gestalten. Fortgeschrittene wählen ihr Thema selbst aus. Glas hat eine besondere Licht- und Farbwirkung wie kein anderes Material. Lassen Sie sich anregen bei der Arbeit in einer kreativen Atmosphäre. Werkzeuge können im Kurs entliehen oder erworben werden. Falls vorhanden, bitte mitbringen: Glasschneider, wasserlöslicher Filzschreiber, Zeichenpapier, Putztuch. Das Verschmelzen und Formen der Kursarbeiten erfolgt in den Tagen nach dem Kurs. Ein Abholtermin zum Empfang der fertigen Glasarbeiten wird mit den Teilnehmern im Kurs vereinbart.

**Leitung: Dr. Wolfgang Schmölders**

**Gebühr: 50 € (zzgl. 60 € pro 1 kg Glas)**

**Einzeltermine**

**Mittwoch,**

**9. April**

**Mittwoch,**

**10. September**

**12 – 16.30 Uhr**

Samstag/Sonntag,  
26./27. April  
2-tägig  
je 11 – 17 Uhr



### Bleiverglasung

Der Workshop gibt einen Einblick in ein uraltes Kunsthandwerk. Die handwerklichen Schritte und die Verwendung der Glaswerkzeuge werden während der zwei Tage einzeln erklärt.

Am Samstag machen wir einen Entwurf 1:1 ca. im DIN A4-Format, dann erstellen wir die Schablonen mit einer Spezialschere und schneiden danach die ausgesuchten Gläser zurecht.

Den Sonntag brauchen wir zum verbleien, korrigieren und zustreichen der Bleiruten, damit wir anschließend die Bleiverglasung beidseitig verlöten können. Jeder kann seine fertig gestellte Bleiverglasung direkt mit nach Hause nehmen.

Mitzubringen sind bitte A4-Blätter, Bleistift und Radiergummi. Werkzeuge sind vorhanden! Materialien, wie Glas, Blei und Zinn werden je nach Verbrauch ab 30 € extra bei der Kursleiterin abgerechnet.

**Leitung: Katja Ploetz**

**Gebühr: 100 € für 2-Tages-Kurs (zzgl. ab 30 € Material, je nach Verbrauch)**





## Bleiverglasung für Rookies – der Workshop ist für alle, die sich für ein uraltes und kreatives Handwerk begeistern!

Samstag/Sonntag,  
24./25. Mai  
2-tägig  
je 11 – 17 Uhr

Egal, ob Du ganz neu dabei bist oder schon Erfahrung mitbringst – mit ein wenig Experimentierfreude bist Du hier genau richtig. In diesem Workshop bringe ich Dir Schritt für Schritt bei wie man aus ein paar Stücken Glas und ein wenig Metall ein einzigartiges Kunstwerk schafft. Erlerne den präzisen Zuschnitt, das Verbleien und Verlöten von mundgeblasenem Echtantikglas, so wie es schon seit hunderten von Jahren gemacht wird. Gerne kannst Du auch deinen eigenen Entwurf mitbringen. Dieser sollte ca. DIN A4-Größe haben und aus maximal 10 Glasstücken bestehen.



**Leitung: Fabian Gurschler**

**Gebühr: 100 € für 2-Tages-Kurs (zzgl. ab 30 € Material, je nach Verbrauch)**

## Traumfänger

Holz, Draht, Glasperlen und Achate – aus diesen vier Materialien kreieren wir einzigartige Traumfänger. In der Wickel- und Biegetechnik entstehen faszinierende und leuchtende Netze, die unser Fenster verschönern.

Samstag,  
13. September  
11 – 14 Uhr  
ab 14 Jahren

**Leitung: Britta Engelhardt M.A.**

**Gebühr: 32 € inkl. Material**





**Samstag,  
18. Oktober  
10 – 13 Uhr**

### **Glasverschmelzung – weihnachtlich**

Aus selbst geschnittenen Glasstücken werden wir in der Fusing-Technik Weihnachtsdekorationen nach eigenen Entwürfen und Vorlagen herstellen.

**Leitung: Dorothea Gerards**

**Gebühr: 26 € (zzgl. 60 € pro 1 kg Glas)**

**Einzeltermine  
Samstag/Sonntag,  
25./26. Oktober  
15./16. November  
je 2-tägig  
je 11 – 17 Uhr**

### **Bleiverglasung**

Wir gewinnen in diesem Kurs einen Einblick in ein jahrhundertealtes Kunsthandwerk. Alle Arbeitsschritte (vom Entwurf über das Schablonieren und Glasschneiden bis zum Zusammenfügen der Einzelteile mit Bleiruten) werden in diesem Kurs vermittelt. Sie gestalten eine ca. DIN A4 große Kabinettscheibe aus farbigen Gläsern. Material wird gesondert abgerechnet.

**Leitung: Karin Uhlenbruck**

**Gebühr: 100 € für 2-Tages-Kurs (zzgl. ab 30 € Material, je nach Verbrauch)**



### Weihnachtliche Glasbilder

Ob Tannenbaum, Kerze oder Kranz – lassen Sie Ihrer Fantasie freien Lauf und gestalten auf verschiedenen großen Glasplatten ein funkelndes Glasbild. Ein schönes Geschenk oder zum Selbstbehalten.

**Leitung: Ursula Rings**

**Gebühr: 17 € (zzgl. Material ab 6 €, je nach Verbrauch)**



**Samstag,**

**15. November**

**10 – 13 Uhr**

### Weihnachtliches aus Glas in Kupferfolientechnik

Aus selbst zugeschnittenen Glasstücken werden in der Kupferfolientechnik weihnachtliche Dekorationsobjekte wie Sterne, Engel, Teelichter oder Tannenbäume erstellt. Sie erlernen den Glaszuschnitt, das Ummanteln mit Folie sowie das Verlöten der Glasstücke. Bitte einen wasserfesten dünnen Folienschreiber und eine Schere mitbringen. Material wird gesondert abgerechnet.

**Leitung: Marlene Schmitz**

**Gebühr: 42 € (zzgl. Material ab 25 €, je nach Verbrauch)**

**Samstag,**

**22. November**

**11 – 17 Uhr**





**Samstag/Sonntag,  
29./30. November  
2-tägig  
je 11 – 15 Uhr**

### **Schicht für Schicht zum Licht – vielschichtige transparente Glasbilder**

Gestalten und experimentieren mit Glas, Papier und Farben: Wir erschaffen daraus sowie mit Farben und Stiften mehrschichtige, durchscheinende, lichte und räumlich wirkende Bilder und Materialmontagen. Lassen Sie sich von Ihren Fantasien in diesem kreativen Prozess überraschen und beeindrucken. Setzen Sie Ihre Ideen grafisch, malerisch oder reliefartig um. Entdecken Sie im Ausprobieren sowie durch inspirierende Gespräche im Kurs Ihre eigene Experimentierfreude und spielerische Leichtigkeit. So können Sie z.B. ruhig angelegte, faszinierende Farbfelder entwickeln, expressive und strukturreiche Materialmontagen in Klebetechnik gestalten oder zeichnerisch und grafisch kontrastreiche Bilderwelten erfinden.

**Leitung: Barbara Herrmann**

**Gebühr: 52 € für 2-Tages-Kurs (zzgl. ab 6 € Material, je nach Verbrauch)**



### Kreativer Freitag für Klein & Groß

Dieses Angebot richtet sich besonders an Eltern und ihre Kinder, Großeltern und Enkelkinder oder Paten und Patenkinder, die einmal anders Zeit miteinander verbringen wollen: Kunst erleben und in der Museumswerkstatt der Kreativität und Fantasie freien Lauf lassen.

Es werden unterschiedliche Maltechniken (auf Papier) und Glasgestaltungen angeboten.

**Leitung: Dorothea Gerards/Ursula Rings**

**Gebühr: 20 € pro Paar (inkl. Material), jedes weitere Kind zahlt 7 €**

**Freitag,**

**28. März**

**26. September**

**28. November**

**je 15 – 17 Uhr**

### Knüpfen, Knoten, Fädeln

Freundschaftsband, Schlüsselanhänger oder Lesezeichen: Lass Dich inspirieren von den Formen und Farben der Glasperlen.

**Leitung: Christine Haße M.A.**

**Gebühr: 24 € (inkl. Material)**

**Sonntag,**

**16. März**

**14 – 16 Uhr**

**ab 8 Jahren**



**Sonntag,**

**23. März**

**11.30-13.30 Uhr**

**ab 6 Jahren**

### **Hase, Küken & Co.**

Aus Rocailles-Perlen und Draht entsteht farbenfroher Osterschmuck zum Aufhängen.

**Leitung: Christine HaBe M.A.**

**Gebühr: 20 € (inkl. Material)**



**Freitag,**

**11. April**

**14.30 – 16.30 Uhr**

**von 7 – 10 Jahren**

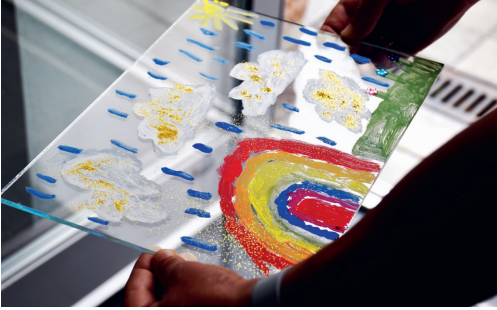
### **Fantasietiere auf Leinwand**

Kennt Ihr schon den „En-la-zi-fant“ oder die „Schnehu-ent-dil“? Nein? Dann lasst Eurer Fantasie freien Lauf und erfindet Euer eigenes Fantasietier und erweckt es mit Glasstücken und anderen Materialien auf Leinwand zum Leben. Ihr werdet sehen, es werden wundersame Wesen entstehen.

**Leitung: Ursula Rings**

**Gebühr: 20 € (inkl. Material)**





### Fantastische Abenteuerreise – magische Traumlandschaften

Kinder werden angeleitet eigene Ideen für eine kreative Reise durch imaginäre Welten oder fantasiereiche Landschaften zu entwickeln, die sie als Collage auf Glas, mit Glasstücken, buntem Transparentpapier, Farben, Tüll und Draht gestalten können.

**Leitung: Barbara Herrmann**

**Gebühr: 24 € (zzgl. Material ab 6 €, je nach Verbrauch)**

**Einzeltermine**

**Samstag,**

**31. Mai**

**Samstag,**

**20. September**

**je 11-15 Uhr**

**von 8 – 12 Jahren**



### Schnappt der Herzkönigin den Kuchen weg!

Diese Abenteuerreise ist für Kinder gedacht, die Lust haben das Museum spielerisch zu erkunden. Wir gestalten unser eigenes „weißes Kaninchen“ und hören dabei die Geschichte von „Alice im Wunderland“. Nach der kreativen Arbeit zeigt sich, ob wir es geschafft haben, den Kuchen für uns zu gewinnen. Wir nehmen Platz an der Kuchentafel des „verrückten Hutmachers“ wo Kuchen und Getränke auf uns warten.

**Leitung: Britta Engelhardt M.A.**

**Gebühr: 25 € (inkl. Führung, Material, Verpflegung)**

**Samstag,**

**28. Juni**

**11-13 Uhr**

**von 6 – 9 Jahren**



**Samstag,**

**5. Juli**

**11 – 14 Uhr**

**ab 10 Jahren**

### **Dein farb-tastisches Buch**

Die Technik des japanischen Buchbindens ist eine Bindeart, bei der die Blätter zusammen mit den Buchdeckeln mittels Faden oder Bänder von außen sichtbar geschnürt werden. Somit gibt es viele Möglichkeiten für eine kreative Gestaltung. Wir werden von Zuschnitt und Leimen über die Bindetechnik und dem Verzieren des Buchdeckels bis hin zum fertigen Buch alles erlernen. Zum Schluss halten wir ein eigenes Buch in den Händen, das wir als Tage- Freunde- oder Traumbuch benutzen können.

**Leitung: Britta Engelhardt M.A.**

**Gebühr: 29 € inkl. Material**

**Freitag,**

**14. November**

**14.30 – 16.30 Uhr**

**8 – 12 Jahre**

### **Gläserne Tannenbäumchen**

Ein wunderschön beleuchtetes Glastannenbäumchen kann man in diesem Workshop basteln. Schon bei der Herstellung kommt garantiert Weihnachtsstimmung auf.

**Leitung: Ursula Rings**

**Gebühr: 20 € (inkl. Material)**





**Samstag,  
6. Dezember  
14 – 16 Uhr  
ab 8 Jahren**

### **Christbaumkugel marmorieren**

Wenn man zwei (oder mehrere) Farben miteinander vermischt, so dass hübsche Wirbel entstehen, dann nennt man das „Marmorierung“. Das könnt Ihr natürlich auch! Kinderleicht und schnell gestalten wir Christbaumkugeln und Weihnachtsdekoration. Wir verwenden zum Marmorieren spezielle Farben, die schön leuchten. Lasst Eure Fantasie spielen!

**Leitung: Christine HaBe M.A.**

**Gebühr: 22 € (inkl. Material)**



**Sonntag,  
7. Dezember  
11 – 14 Uhr**

### **Nikolauswerkstatt im Glasmalerei-Museum**

In diesem Workshop können Familien in gemütlicher Atmosphäre weihnachtliche Dekorationen basteln. Es können beispielsweise Windlichter oder Glas-collagen hergestellt werden.

Offene Museumswerkstatt: Dieser Kurs kann mit Anmeldung im Zeitraum von 11 bis 14 Uhr beliebig besucht werden.

**Leitung: Britta Engelhardt M.A.**

**Gebühr: 20 € für pro Paar, jedes weitere Kind 7 €  
Material.**



## Osterferien

14. – 25. April 2025

### Traumfänger

Holz, Draht, Glasperlen und Achate – aus diesen vier Materialien kreieren wir einzigartige Traumfänger. In der Wickel- und Biegetechnik entstehen faszinierende und leuchtende Netze, die unser Fenster verschönern.

**Leitung: Britta Engelhardt M.A.**

**Gebühr: 30 € inkl. Material**

**Dienstag,**

**15. April**

**11 – 14 Uhr**

**ab 10 Jahren**



## Sommerferien

14. Juli – 26. August 2025

### Es glitzert und funkelt

Hier lernen die Kinder, ihren eigenen Glasschmuck (Ketten, Ringe oder Armbänder) aus vielfarbigen und glitzernden Glasperlen und -steinen herzustellen.

**Leitung: Dorothea Gerards**

**Gebühr: 15 € (zzgl. Material ab 7 €, je nach Verbrauch)**

**Donnerstag,**

**24. Juli**

**10 – 12 Uhr**

**ab 6 Jahren**





**30. August bis 31. Oktober 2025**

**Einsicht - Aussicht - Durchsicht. Ein Blick durchs Fenster.**

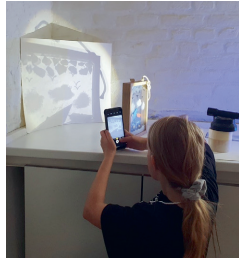
Im Jahr 2024 haben wir wieder eine Reihe von kreativen Workshops im Rahmen des NRW Kulturrucksacks mit dem Thema „Kreativität - Toleranz - Vielfaltigkeit“ angeboten. Es entstanden viele kreative Objekte in unterschiedlichen Techniken wie Glasverschmelzung, Buchbinden, Spiegel und Glasteller bemalen, Bildcollage und Fotografie.

Wir hoffen, auch im Jahr 2025 eine Förderzusage des Landes Nordrhein-Westfalen zu erhalten, um erneut eine Workshopreihe für Kinder und Jugendliche von 8 bis 14 Jahren kostenfrei anbieten zu können.

Das Thema für 2025 lautet „Einsicht - Aussicht - Durchsicht. Ein Blick durchs Fenster“. Fast alle Kunstwerke im Deutschen Glasmalerei-Museum Linnich stehen in Verbindung mit einem Fenster. Das Fenster als Schnittstelle zwischen Innen und Außen, als Trennung zwischen Wirklichkeit und Illusion, privat und öffentlich, ist Öffnung und Abgrenzung zugleich. Wir wollen einen Blick auf diese Schnittstelle werfen.

In unseren kostenfreien Kreativworkshops im Rahmen des Kulturrucksacks wollen wir Einblicke, Ausblicke und Durchblicke schaffen, um so in künstlerische Welten und Wirklichkeiten einzutauchen.

**Über die Veranstaltung werden wir in unserem Newsletter, auf der Webseite und in unserem Sonderprogramm, welches im Museum ausliegt, informieren. Weitere Informationen zum NRW Kulturrucksack sind unter [www.kulturrucksack.nrw.de](http://www.kulturrucksack.nrw.de) zu finden.**



## Entdecker-Woche vom 13. bis 24. Oktober 2025



Im Rahmen der Entdecker-Woche, die durch Initiative des Schulpsychologischen Dienstes und der VHS Rur-Eifel durchgeführt wird, bietet das Deutsche Glasmalerei-Museum als Kooperationspartner des Projektes zwei **kostenlose Workshops** für Kinder von 6 bis 12 Jahren an.

**Dienstag,  
14. Oktober  
10 – 12.15 Uhr**

### Fantasietiere auf Leinwand

Kennt Ihr schon den „En-la-zi-fant“ oder die „Schnehu-ent-dil“? Nein? Dann lasst Eurer Fantasie freien Lauf und erfindet Euer eigenes Fantasietier und erweckt es mit Glasstücken und anderen Materialien auf Leinwand zum Leben. Ihr werdet sehen, es werden wundersame Wesen entstehen.

**Leitung: Ursula Rings**



**Mittwoch,  
15. Oktober  
10 – 12.15 Uhr**

### Engel und Elfen

Besonders im Herbst begegnen uns viele Engel und Elfen in Geschichten, Bildern und Filmen. Auch im Museum zeigen wir Euch ganz wunderschöne Engelbilder. Jedes Kind kann dann seiner Fantasie freien Lauf lassen und Engel und Elfen – erst auf Papier mit Aquarellstiften und anschließend auf Glas – zum Leben erwecken.

**Leitung: Dorothea Gerards**



### Kindergeburtstag

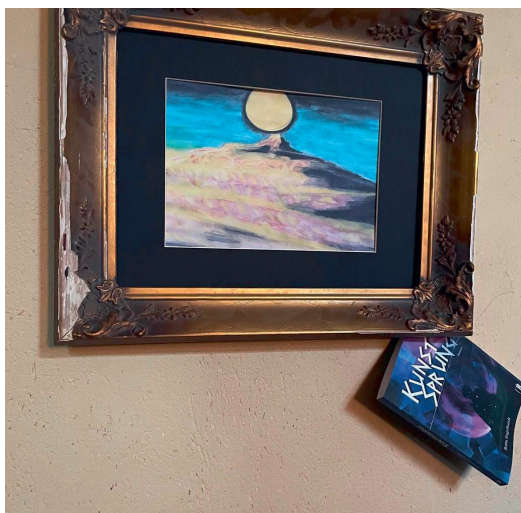
Eine Geburtstagsfeier wird zu einem besonderen Erlebnis, wenn das Geburtstagskind zusammen mit seinen Freunden die Welt der Glaskunst entdeckt. Nach einer spielerisch gestalteten Führung können die Kinder Erfrischungen und Leckereien einnehmen, die Sie vorbereitet haben. Der Tisch wird von uns gedeckt. Anschließend kann jedes Kind nach eigenen Vorstellungen eine Glasmalerei oder -collage anfertigen. Dabei vergehen zwei Stunden wie im Fluge.

Individuelle Wünsche in Bezug auf die Auswahl der Themen und Termine können Sie gerne mit uns absprechen.

**Gebühr: Ab 105 € pauschal bei 10 Kindern, inklusive Eintritt und Material. Jedes weitere Kind zahlt 5 € für das Material. Die Eltern haben freien Eintritt (bei Glasschmuckkursen ab 120 € pauschal bei 10 Kindern, inklusive Eintritt und Material; jedes weitere Kind zahlt 10 € für das Material). Für Sonntagstermine werden 5 € Aufschlag berechnet.**

## Kunstunterricht mal anders

Die Kunsthistorikerin, Museumspädagogin und Autorin Britta Engelhardt bringt in dieser 1 1/2 stündigen Veranstaltung Jugendlichen ab der 6. Klasse Kunstgeschichte auf eine unterhaltsame und trotzdem anschauliche Art näher. In einer ca. halbstündigen Lesung aus ihrem Fantasy-Debütroman ‚Kunstsprung‘ bekommen die Schüler\*innen Einblick in eine spannende Welt des Surrealismus à la Max Ernst. Es ist für die Jugendlichen möglich, im Anschluss Fragen zu stellen. Anschließend wird in der Museumswerkstatt eine Spielart der Surrealisten in Form einer Monotypie ausprobiert.





Es wird auf Gelli-Platten mit Acrylfarben, Stempeln, Blättern, Kordeln und etlichen mehr experimentiert. Jeder Teilnehmer hat im Anschluss ein eigenes surreales Traumbild, das mit nach Hause genommen werden kann.

Kosten: 2 € pro Schüler\*in

Termin: nach Absprache möglich

Kontakt: 02462 99170 oder per E-Mail an  
[info@glasmalerei-museum.de](mailto:info@glasmalerei-museum.de)

Ort: im Museum oder in der Schule (zzgl. Fahrkosten von 0,40 €/km im Umkreis von 30 km) möglich





## Kindertagesstätten und Schulen entdecken das Museum

Die Museumspädagogik des Deutschen Glasmalerei-Museums präsentiert eine Vielzahl von Angeboten für alle Altersstufen und Schulformen. Wir bieten Führungen sowohl im Bereich der Glasherstellung und -verarbeitung als auch durch die ständige Sammlung und die jeweilige Sonderausstellung an. Auf Wunsch können auch Themenführungen erfolgen, wie z. B.:

- „Kirchenfenster – alles andere als langweilig!“
- „Engel und Heilige – Bilder erzählen Geschichten!“
- „Die bunte Welt der Farben und Formen in der Glasmalerei!“

Die in der Führung besprochenen Kunstwerke dienen als Anregung für die praktische Arbeit im anschließenden Workshop, z. B. das Malen auf Glas oder das Herstellen von Glascollagen. Die Themen können individuell mit den jeweiligen Fachlehrern abgesprochen werden. Projektbezogene mehrtägige Workshops oder Arbeitsgemeinschaften (nachmittags) zu aufwendigeren Themen und Techniken (z. B. Bleiverglasung oder Glas-Fusing) organisieren wir gerne mit Ihnen.

### Preisübersicht

Kindergärten und Schulklassen bis 4. Schuljahr haben freien Eintritt, ab 5. Schuljahr ist der Eintritt mit 1,50 € pro Schulkind ermäßigt.

### Führung

35 € pauschal für eine Gruppenführung bis 15 Kinder/Schüler/Jugendliche, ab 16 Kinder wird eine 2. Gruppe gebildet, die eine ermäßigte Führungspauschale von 30 € zahlt. Dauer: ca. 1 Stunde

### Führung und praktische Arbeit mit Glas

55 € Betreuungspauschale für eine kleine Führung zu Beginn und einem Gruppenworkshop bis 15 Kinder, ab 16 Kinder wird eine 2. Gruppe gebildet, die eine ermäßigte Betreuungspauschale von 50 € zahlt.

Materialkosten je nach Auswahl der praktischen Arbeit: 5 – 7 € pro Kind/Schüler. Dauer: 2 bis 2,5 Stunden



### Das mobile Museum (im Umkreis von 30 km)

Kunstvermittler des Glasmalerei-Museums kommen in Ihre Einrichtung (z. B. Kindergarten, Schule, Seniorenheim, Behinderteneinrichtung) und bieten eine fachliche Einführung in die Welt der Glasmalerei. Anschließend wird ein Workshop geboten. Sie haben die Auswahl zwischen Glascollage und Windlichtern. Alle Materialien werden von uns mitgebracht. Bitte legen Sie die Arbeitsplätze und Tische der Schüler mit Zeitungspapier aus.

Da die mitgebrachten Materialien sehr umfangreich und schwer sind, bitten wir um eine Tragehilfe vor Ort sowie um eine Parkmöglichkeit in der Nähe des Eingangs. Ferner ist es für die Umsetzung vor Ort förderlich, wenn die jeweilige Aufsicht des Hauses anwesend ist.

Dauer: ca. 2 Stunden

Gebühr: 125 € Betreuungspauschale pro Pädagogin zzgl. Material- und Fahrtkosten (bis 15 Personen eine Pädagogin, ab 16 bis 30 Personen zwei Pädagoginnen usw.)

Materialkosten je nach Auswahl der praktischen Arbeit:

Glascollage DIN A5: 5 €, Glascollage DIN A4: 6 €, Windlicht 6 €.

Fahrtkosten: 0,40 €/km (im Umkreis von 30 km vom Museum).



## **Allgemeine Geschäftsbedingungen (AGB) des Deutschen Glasmalerei-Museums Linnich**

Vertragspartner des Kunden:

Deutsches Glasmalerei-Museum Linnich (nachfolgend DGML)

Rurstr. 9 – 11, 52441 Linnich

Tel.: 02462 9917-0, Fax: 02462 9917-25

E-Mail: info@glasmalerei-museum.de

### **§1 Geltungsbereich**

Diese AGB gelten für alle vom DGML angebotenen Veranstaltungen.

Hierzu zählen zum Beispiel öffentliche Führungen, Gruppenführungen, Exkursionen, Kindergeburtstage, Ferienaktionen, Workshops, Kurse und Projekte.

### **§ 2 Vertragsabschluss / Anmeldung**

Das DGML bietet anmeldepflichtige und anmeldefreie (öffentliche) Veranstaltungen an. Der Vertrag über die Teilnahme an anmeldepflichtigen Veranstaltungen des DGML kommt durch Anmeldung des Kunden und Bestätigung des DGML (nach geleisteter Vorkasse) zustande. Voraussetzung für ein Zustandekommen des Vertrages ist die Zahlung der Teilnahmegebühr (siehe § 3 Zahlungsbedingungen). Materialkosten richten sich nach dem Verbrauch und sind daher nach dem Kurs zu entrichten. Die Anmeldung und die Bestätigung können telefonisch oder schriftlich erfolgen.

Bei Veranstaltungen mit einer Mindestteilnehmerzahl kommt der Vertrag unter der aufschiebenden Bedingung zustande, dass die Mindestteilnehmerzahl erreicht wird. Die Teilnehmerzahl an den Veranstaltungen kann beschränkt sein. Bei anmeldepflichtigen Veranstaltungen werden die Anmeldungen in der Reihenfolge ihres Eingangs berücksichtigt.

Anmeldungen für Gruppenführungen müssen mindestens zehn Tage vor dem Veranstaltungstag beim Museum eingehen.

Kann eine Anmeldung nicht berücksichtigt werden, teilt das DGML dies dem Kunden umgehend mit.

### **Workshops/Kurse mit Kindern**

Bei Veranstaltungen für Kinder und Jugendliche sind die Altersbeschränkungen zu beachten. Kinder unter 6 Jahren dürfen nur in Begleitung eines Erwachsenen einen Kurs besuchen.

### **Mobiles Museum**

Bei dem mobilen Museum wird bei einer Teilnehmerzahl ab 15 Personen automatisch eine zweite Pädagogin gebucht. Es liegt im Ermessen des DGML, eine Anfrage zum mobilen Museum anzunehmen oder abzulehnen (Kilometer zum Veranstaltungsort < 30 km).

### **Frühstücke/private Kurse**

Frühstücke ab 12 Personen und private Kurse je nach Kursart (ab 5 Pers.) buchbar.

### **Führungen**

Bei Führungen gibt es keine Mindestteilnehmerzahl.

## **§ 3 Zahlungsbedingungen**

Das Entgelt für die Veranstaltung des DGML ist unverzüglich nach der Anmeldung in bar an der Kasse oder per Überweisung zu entrichten. Sofern ein Gruppenentgelt vereinbart ist, bleibt es bei diesem Entgelt in voller Höhe, auch wenn sich die Teilnehmerzahl reduziert.

## **§ 4 Stornierungsbedingungen (bei anmeldepflichtigen Veranstaltungen)**

Eine Stornierung kann nur in Textform (z. B. E-Mail, Brief, Fax) erfolgen. Anmeldungen können bis 14 Tage vor dem Veranstaltungstermin kostenlos storniert werden. Bei nicht rechtzeitiger Stornierung wird das jeweilige Entgelt in voller Höhe fällig.

Entsprechendes gilt bei Nichterscheinen zu Veranstaltungsbeginn. Maßgeblich für den Zeitpunkt der Stornierung ist deren Eingang beim DGML. Die Beweislast obliegt dem Kunden.

### **Zusatz zu den Stornierungsbedingungen für Führungen**

Bei Nichterscheinen des Kunden/der Kunden zum vereinbarten Führungstermin oder bei Verspätungen um mehr als 30 Minuten

(ohne Rückmeldung) entfällt der Anspruch auf die Leistung ohne Rückerstattung des Entgelts. Offene Rechnungsbeträge bleiben in voller Höhe bestehen und fällig. Bei übrigen geringeren Verspätungen verkürzt sich die Führung um die entsprechende Zeit. Verschiebungen von Führungen um bis zu 30 Minuten durch das DGML berechtigen nicht zur Reduzierung der Führungsgebühr. Das DGML behält sich das Recht vor, eine Pauschale für angemeldete, aber nicht erschienene Personen zu berechnen.

### **§ 5 Rücktritt des Veranstalters**

Das DGML ist berechtigt, vom Vertrag mit sofortiger Wirkung aus besonderen Gründen zurückzutreten. Das ist insbesondere der Fall, wenn die Veranstaltung aus Gründen abgesagt werden muss, die das DGML nicht zu vertreten hat (z. B. höhere Gewalt)

### **§ 6 Datenschutz**

Alle personenbezogenen Daten werden grundsätzlich vertraulich behandelt. Das DGML ist berechtigt, alle im Rahmen der Geschäftsbeziehung erforderlichen Daten i. S. d. Bundesdatenschutzgesetzes zu erheben, zu speichern und zu verarbeiten. Der Kunde gestattet dem DGML, diese Daten an mit der Durchführung des Vertrages beauftragte Dritte zu vermitteln, soweit dies zur Erfüllung des Vertrages notwendig ist.

### **§ 7 Anwendbarkeit deutschen Rechts**

Auf das Vertragsverhältnis findet ausschließlich deutsches Recht Anwendung.

### **§ 8 Salvatorische Klausel**

Die Unwirksamkeit einzelner Abschnitte dieser Allgemeinen Geschäftsbedingungen (AGB) hat nicht die Unwirksamkeit der gesamten Bedingungen zur Folge.

### **§ 9 Schlussbestimmung**

Diese Allgemeinen Geschäftsbedingungen des DGML gelten ab dem 01.01.2019, aktualisierte Fassung ab 06.09.2019.

Alle Angaben ohne Gewähr.

## Mitgliedschaft

Der Förderverein des Deutschen Glasmalerei-Museums Linnich unterstützt das Museum seit dem Um- und Neubau von der Mühle zum Museum.

Mit den finanziellen Beiträgen von mehr als 200 Mitgliedern finanziert der Verein Ausstellungskataloge und die Erweiterung der Sammlung durch den Ankauf von Kunstwerken, Entwurfszeichnungen und Studien, ebenso kunstpädagogische Workshops für Kinder und Jugendliche in der Museumswerkstatt. Durch ehrenamtliche Tätigkeiten helfen Mitglieder bei der Durchführung von Veranstaltungen des Museums und der Organisation von Exkursionen. Die Mitglieder des Vorstands bemühen sich um Sponsoren und Unterstützer, organisieren Benefiz-Ausstellungen und Preview-Veranstaltungen für ihre Mitglieder.

### **Mitglieder des Fördervereins genießen für ihren Beitrag besondere Vorteile:**

Beitrag für *Einzelpersonen* 30 €, darin enthalten:

- kostenloser Eintritt ins Museum
- Einladungen zu Vernissagen und Preview-Veranstaltungen
- Vorzugspreise für Exponate der Benefizveranstaltungen
- Austausch mit anderen Kunstinteressierten, z.B. bei Exkursionen
- kostenlose Zusendung des Veranstaltungsprogramms des Museums

Beitrag für *Familien* 40 €, darin enthalten:

- Vorteile wie bei Einzelpersonen für alle Mitglieder der Kernfamilie

Beitrag für *Private Förderer* 100 €, darin enthalten:

- Vorteile wie bei Einzelpersonen
- + 6 Freikarten für Gäste
- + 1 kostenloses Getränk pro Besuch und pro Person





Vorstand Förderverein  
(v.l.o.n.r.u.):  
Elke Sturm-Barzen,  
Dorothea Flaskamp,  
Justus Peters,  
Marlies Bange  
Karl-Heinrich Herzogenrath,  
Getrud Palluck,  
Konny Hilfert,  
Heinrich Oidtmann  
und Anne Gottwald

Beitrag für *Sponsoren* (Firmen/juristische Personen)  
ab 100 €<sup>1</sup>, darin enthalten:

- Vorteile wie bei Einzelpersonen
- + Nennung auf der Sponsorenwand im Museum
- + Nennung auf der Internetseite des Museums/Partner  
und Sponsoren
- + Möglichkeit für exklusiv organisierte Veranstaltungen  
für Mitarbeiter\*innen und Kund\*innen zu besonderen  
Konditionen
- + Teilhabe an den vielfältigen Präsentations- und Kom-  
munikationsmaßnahmen durch die Presseaktivitäten  
des Museums und des Fördervereins
- + Profit durch steuerliche Vorteile

Der Verein ist steuerlich als gemeinnützig anerkannt  
und kann Zuwendungsbescheinigungen ausstellen.

Die Beitrittserklärung finden Sie umseitig, an der  
Museumskasse und im Internet unter:  
[www.glasmalerei-museum.de/Foerdereverein.pdf](http://www.glasmalerei-museum.de/Foerdereverein.pdf)

<sup>1</sup> *regelmäßige Zuwendung*

**Förderverein Deutsches Glasmalerei-Museum Linnich e.V.**  
**Elke Sturm-Barzen (Vors.), Heerbahn 7, 52441 Linnich-Hottorf**



Deutsches  
Glasmalerei-Museum  
Linnich

Rurstraße 9-11, D-52441 Linnich  
Telefon +49 2462 9917 0  
Telefax +49 2462 9917 25  
info@glasmalerei-museum.de  
<http://www.glasmalerei-museum.de>

---

**Ich/Wir möchte(n) Mitglied(er) im Förderverein  
Deutsches Glasmalerei-Museum Linnich e.V. werden:**

---

Name, Vorname (1)

---

Name, Vorname (2)

---

Straße, Nummer

---

PLZ, Wohnort

---

Telefon, Fax

---

E-Mail

Ich/Wir entrichte(n) den jährlichen Beitrag in Höhe von \_\_\_\_\_ €.

---

Datum, Unterschrift

Ich/Wir ermächtige(n) den Förderverein Deutsches Glasmalerei-Museum Linnich e.V. widerruflich, den Jahresbeitrag von meinem/unserem Konto  
IBAN \_\_\_\_\_

BIC \_\_\_\_\_

bei der \_\_\_\_\_

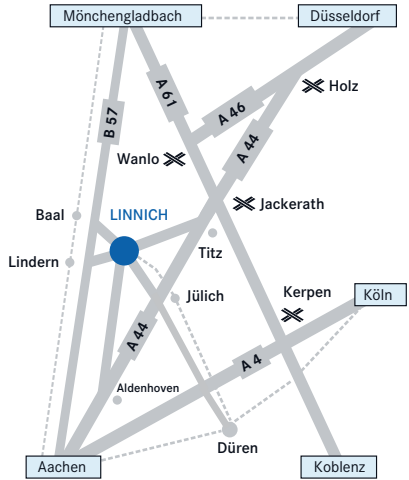
durch Lastschrift einzuziehen.

---

Datum, Unterschrift

### Mit dem PKW

Aus Richtung Köln über die A4/A61/A44, Düsseldorf (A46/A44) über Kreuz Holz bzw. Dreieck Jackerath oder Mönchengladbach (A61/A46/A44) über Kreuz Wanlo, Kreuz Holz bzw. Dreieck Jackerath bis Ausfahrt Titz und über die A44 von Aachen/Benelux bis Ausfahrt Aldenhoven oder Jülich-West. Danach den Hinweisschildern nach Linnich folgen.



### Mit Bus & Bahn

DB-Strecke Aachen-Mönchengladbach-Düsseldorf: Bis Hückelhoven-Baal oder Lindern, von dort mit dem Bus bis Linnich.

DB-Strecke Aachen-Düren-Köln: Bis zum Bahnhof Düren, von dort mit der Rurtalbahn bis zur Endhaltestelle „Linnich-SIG Combibloc“.

### Parkplätze

In der Nähe des Museums gibt es zeitlich begrenzte wie auch zeitlich unbegrenzte Parkmöglichkeiten. Bitte erfragen Sie die Gegebenheiten für PKWs, Busse und Wohnmobile im Museum.

## Deutsches Glasmalerei-Museum Linnich

Rurstraße 9–11, D-52441 Linnich

Öffnungszeiten: dienstags bis sonntags 11–17 Uhr

T +49 2462 99 17 0

F +49 2462 99 17 25

info@glasmalerei-museum.de

www.glasmalerei-museum.de

 glasmalereimuseum

 deutschesglasmalereimuseum

Bankverbindung:

Sparkasse Düren

IBAN: DE94 3955 0110 0003 2137 74

BIC: SDUEDE33XXX



Herausgeber: Deutsches Glasmalerei-Museum Linnich

Fotos: Michael Behrens, Cornelius-Burgh-Chor, Deutsches Glasmalerei-Museum (Susanne Lang), Britta Engelhardt, Christian Geisselmann, Dorothea Gerards, Wilfried Grootens, Fabian Gurschler, Barbara Herrmann, Stefan Johnen, Thomas Kesseler, Konzertdirektion Koltun, Lara Maus, Katja Ploetz, Ursula Rings, Marlene Schmitz, Wolfgang Schmölders, Karin Uhlenbruck, Elmar Valter, VG-Bild-Kunst-Bonn und Veranstalter

Die im Veranstaltungskalender enthaltenen Informationen wurde sorgfältig aufbereitet. Für Richtigkeit, Vollständigkeit und Aktualität kann jedoch keine Haftung übernommen werden. Alle Angaben ohne Gewähr.